

Составлен  
 Директор школы №57  
 [Подпись]

# План эвакуации

людей и материальных ценностей при пожаре  
 и чрезвычайных ситуациях с первого этажа Средней  
 школы №57

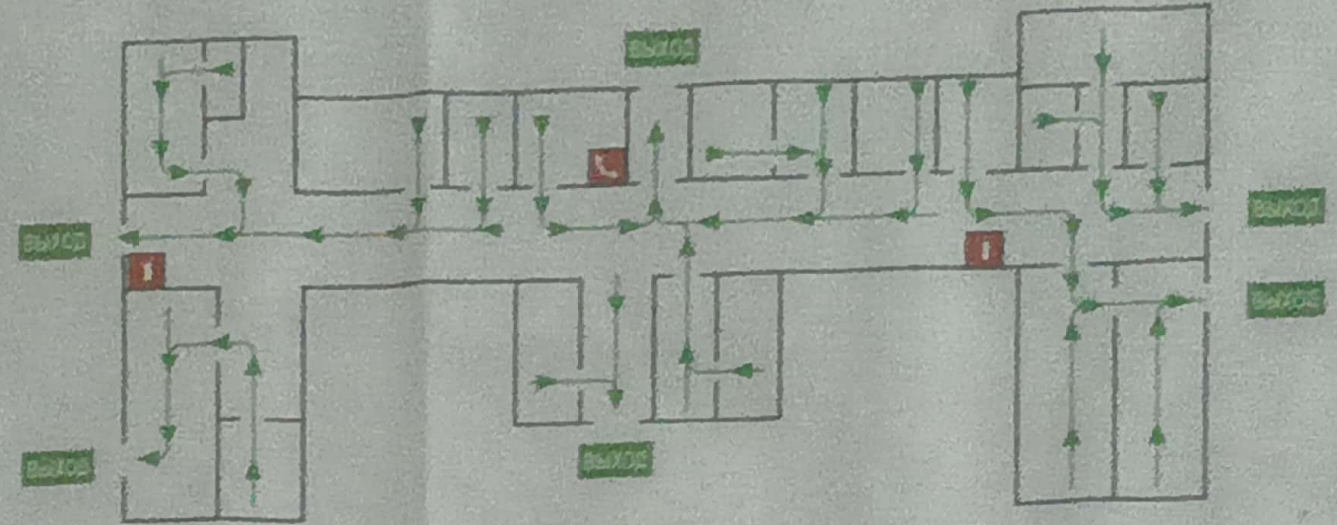
УТВЕРЖДЕНО  
 Директор школы №57  
 [Подпись]

## ДЕЙСТВИЯ ПРИ ПОЖАРЕ СОХРАНЯЙТЕ СПОКОЙСТВИЕ!

- 1** позвонить по телефону **101**
  - АДРЕС ОБЪЕКТА
  - МЕСТО ВОЗНИКНОВЕНИЯ ПОЖАРА
  - СВОЮ ЗАДАЧУ
- 2** оповестить всех о пожаре
  - НАЖИМИТЕ КНОПКУ ВКЛЮЧЕНИЯ ПОЖАРНОЙ АВТОМАТИКИ
  - ПОДАЙТЕ СИГНАЛ ГОЛОСОМ
- 3** ОРГАНИЗОВАТЬ ЭВАКУАЦИЮ ЛЮДЕЙ
  - ОРИЕНТИРУЙТЕСЬ ПО ЗНАКАМ НАПРАВЛЕНИЯ ДВИЖЕНИЯ
  - ОЖИДАЙТЕ ПЕРВУЮ ПОМОЩЬ ПОСТРАДАВШИМ
- 4** ОРГАНИЗОВАТЬ ТУШЕНИЕ ПОЖАРА
  - ИСПОЛЬЗУЙТЕ СРЕДСТВА ПРОТИВОПОЖАРНОЙ ЗАЩИТЫ

## ДЕЙСТВИЯ ПРИ АВАРИИ СОХРАНЯЙТЕ СПОКОЙСТВИЕ!

- 1** сообщать по телефону **101**
  - АДРЕС ОБЪЕКТА
  - ЧТО ПРОИЗОШЛО
  - КАКОВЫ ВЯ ПОСТРАДАВШИЕ
  - СВОЮ ЗАДАЧУ
- 2** ЛОКАЛИЗОВАТЬ АВАРИЮ
  - ПРЕДОТВРАТИТЕ РАЗВИТИЕ АВАРИИ
  - ИСПОЛЬЗУЙТЕ СРЕДСТВА ЗАЩИТЫ
- 3** ОРГАНИЗОВАТЬ ЭВАКУАЦИЮ ЛЮДЕЙ
  - ОРИЕНТИРУЙТЕСЬ ПО ЗНАКАМ НАПРАВЛЕНИЯ ДВИЖЕНИЯ
  - ОЖИДАЙТЕ ПЕРВУЮ ПОМОЩЬ ПОСТРАДАВШИМ



**При пожаре  
 звонить 101**

### УСЛОВНЫЕ ОБОЗНАЧЕНИЯ

	КНОПКА ВКЛЮЧЕНИЯ ПОЖАРНОЙ АВТОМАТИКИ		НАПРАВЛЕНИЕ ДВИЖЕНИЯ К ЭВАКУАЦИОННОМУ ВЫХОДУ
	ОГНЕТУШИТЕЛЬ		НАПРАВЛЕНИЕ ДВИЖЕНИЯ ВВЕРХ ПО ЛЕСТНИЦЕ
	ПОЖАРНЫЙ КРАН		ЭВАКУАЦИОННЫЙ ВЫХОД
	ТЕЛЕФОН		ПУТЬ К ОСНОВНОМУ ЭВАКУАЦИОННОМУ ВЫХОДУ
	АЛТЕЧКА ПЕРВОЙ МЕДИЦИНСКОЙ ПОМОЩИ		ПУТЬ К ЗАПАСНОМУ ЭВАКУАЦИОННОМУ ВЫХОДУ
	ЭЛЕКТРОЩИТ		ВЫ НАХОДИТЕСЬ ЗДЕСЬ

ООО "Айвиз" [www.aiviz.ru](http://www.aiviz.ru)



Согласовано  
 [Подпись]  
 [Подпись]  
 [Подпись]

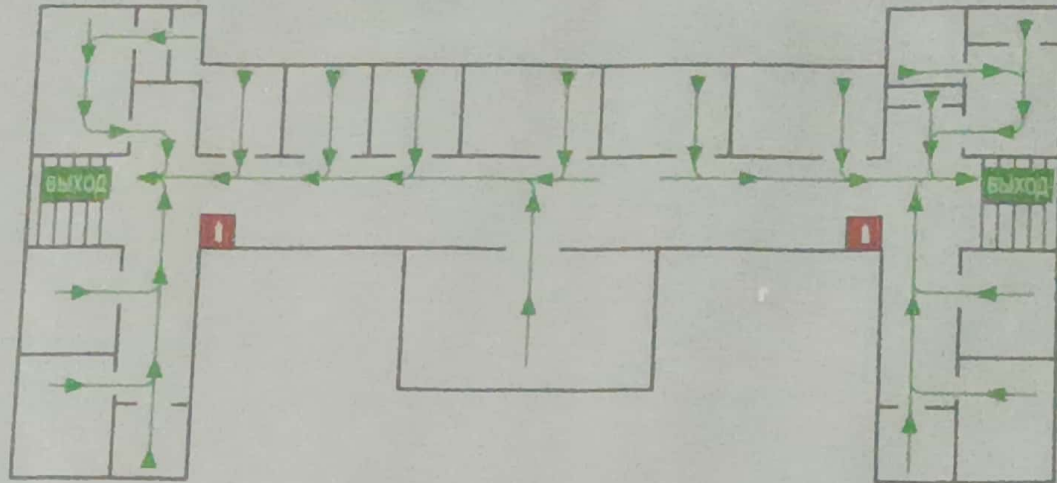
# План эвакуации

людей и материальных ценностей при пожаре  
 и чрезвычайных ситуациях со второго этажа Средней  
 школы №57

[Подпись]  
 [Подпись]  
 [Подпись]

## ДЕЙСТВИЯ ПРИ ПОЖАРЕ СОХРАНЯЙТЕ СПОКОЙСТВИЕ!

- 1 **позвонить по телефону 101**
  - АДРЕС ОБЪЕКТА
  - МЕСТО ВОЗНИКНОВЕНИЯ ПОЖАРА
  - СВОЮ ФАМИЛИЮ
- 2 **ОПОВЕСТИТЬ ВСЕХ О ПОЖАРЕ**
  - НАЖМИТЕ КНОПКУ ВКЛЮЧЕНИЯ ПОЖАРНОЙ АВТОМАТИКИ
  - ПОДАЙТЕ СИГНАЛ ГОЛОСОМ
- 3 **ОРГАНИЗОВАТЬ ЭВАКУАЦИЮ ЛЮДЕЙ**
  - ОРИЕНТИРУЙТЕСЬ ПО ЗНАКАМ НАПРАВЛЕНИЯ ДВИЖЕНИЯ
  - ОКАЖИТЕ ПЕРВУЮ ПОМОЩЬ ПОСТРАДАВШИМ
- 4 **ОРГАНИЗОВАТЬ ТУШЕНИЕ ПОЖАРА**
  - ИСПОЛЬЗУЙТЕ СРЕДСТВА ПРОТИВОПОЖАРНОЙ ЗАЩИТЫ



## ДЕЙСТВИЯ ПРИ АВАРИИ СОХРАНЯЙТЕ СПОКОЙСТВИЕ!

- 1 **сообщить по телефону 101**
  - АДРЕС ОБЪЕКТА
  - ЧТО ПРОИЗОШЛО
  - ИМЕЮТСЯ ЛИ ПОСТРАДАВШИЕ
  - СВОЮ ФАМИЛИЮ
- 2 **ЛОКАЛИЗОВАТЬ АВАРИЮ**
  - ПРЕДОТВРАТИТЕ РАЗВИТИЕ АВАРИИ
  - ИСПОЛЬЗУЙТЕ СРЕДСТВА ЗАЩИТЫ
- 3 **ОРГАНИЗОВАТЬ ЭВАКУАЦИЮ ЛЮДЕЙ**
  - ОРИЕНТИРУЙТЕСЬ ПО ЗНАКАМ НАПРАВЛЕНИЯ ДВИЖЕНИЯ
  - ОКАЖИТЕ ПЕРВУЮ ПОМОЩЬ ПОСТРАДАВШИМ

**При пожаре  
 звонить 101**

### УСЛОВНЫЕ ОБОЗНАЧЕНИЯ

	КНОПКА ВКЛЮЧЕНИЯ ПОЖАРНОЙ АВТОМАТИКИ		НАПРАВЛЕНИЕ ДВИЖЕНИЯ К ЭВАКУАЦИОННОМУ ВЫХОДУ
	ОГНЕТУШИТЕЛЬ		НАПРАВЛЕНИЕ ДВИЖЕНИЯ ВВЕРХ/ВНИЗ ПО ЛЕСТНИЦЕ
	ПОЖАРНЫЙ КРАН		ЭВАКУАЦИОННЫЙ ВЫХОД
	ТЕЛЕФОН		ПУТЬ К ОСНОВНОМУ ЭВАКУАЦИОННОМУ ВЫХОДУ
	АПТЕЧКА ПЕРВОЙ МЕДИЦИНСКОЙ ПОМОЩИ		ПУТЬ К ЗАПАСНОМУ ЭВАКУАЦИОННОМУ ВЫХОДУ
	ЭЛЕКТРОЩИТ		ВЫ НАХОДИТЕСЬ ЗДЕСЬ



Согласовано  
 Директор МБОУ  
 Корсаков А.И.

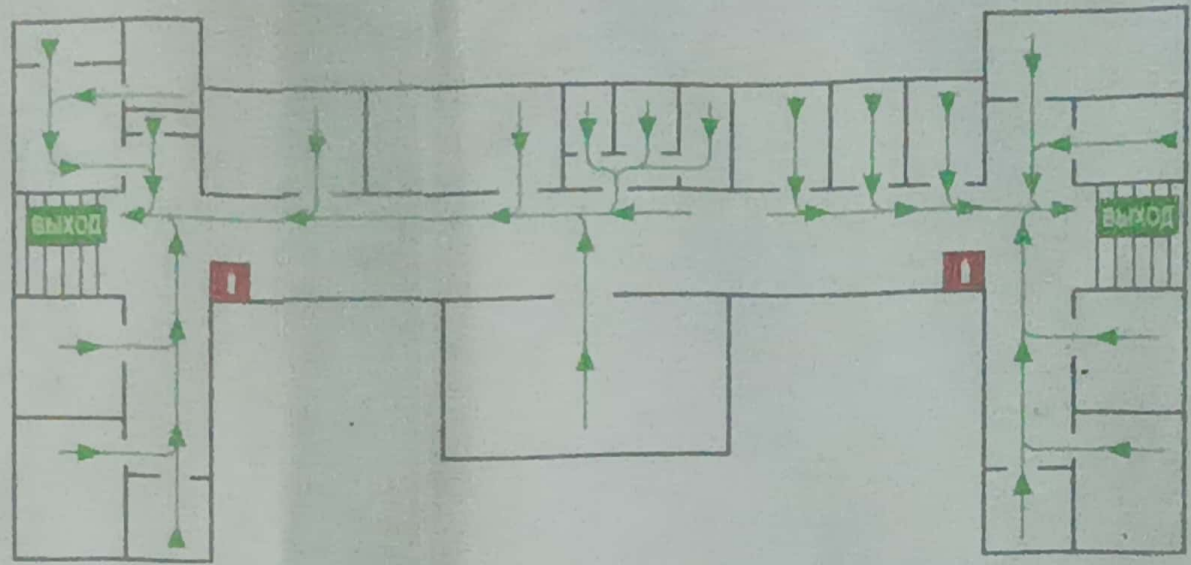
# План эвакуации

людей и материальных ценностей при пожаре  
 и чрезвычайных ситуациях с третьего этажа Средней  
 школы №57




Утверждено  
 Директор  
 Корсаков А.И.

## ДЕЙСТВИЯ ПРИ ПОЖАРЕ СОХРАНЯЙТЕ СПОКОЙСТВИЕ!

- 1  **ПОЗВОНИТЬ ПО ТЕЛЕФОНУ 101:**
  - АДРЕС ОБЪЕКТА
  - МЕСТО ВОЗНИКНОВЕНИЯ ПОЖАРА
  - СВОЮ ФИМИЛИЮ
- 2  **ОПОВЕСТИТЬ ВСЕХ О ПОЖАРЕ**
  - НАЖМИТЕ КНОПКУ ВКЛЮЧЕНИЯ ПОЖАРНОЙ АВТОМАТИКИ
  - ПОДАЙТЕ СИГНАЛ ГОЛОСОМ
- 3  **ОРГАНИЗОВАТЬ ЭВАКУАЦИЮ ЛЮДЕЙ**
  - ОРИЕНТИРУЙТЕСЬ ПО ЗНАКАМ НАПРАВЛЕНИЯ ДВИЖЕНИЯ
  - ОКАЖИТЕ ПЕРВУЮ ПОМОЩЬ ПОСТРАДАВШИМ
- 4  **ОРГАНИЗОВАТЬ ТУШЕНИЕ ПОЖАРА**
  - ИСПОЛЬЗУЙТЕ СРЕДСТВА ПРОТИВОПОЖАРНОЙ ЗАЩИТЫ



## ДЕЙСТВИЯ ПРИ АВАРИИ СОХРАНЯЙТЕ СПОКОЙСТВИЕ!

- 1  **СООБЩИТЬ ПО ТЕЛЕФОНУ 101:**
  - АДРЕС ОБЪЕКТА
  - ЧТО ПРОИЗОШЛО
  - ИМЕЮТСЯ ЛИ ПОСТРАДАВШИЕ
  - СВОЮ ФИМИЛИЮ
- 2  **ЛОКАЛИЗОВАТЬ АВАРИЮ**
  - ПРЕДОТВРАТИТЕ РАЗВИТИЕ АВАРИИ
  - ИСПОЛЬЗУЙТЕ СРЕДСТВА ЗАЩИТЫ
- 3  **ОРГАНИЗОВАТЬ ЭВАКУАЦИЮ ЛЮДЕЙ**
  - ОРИЕНТИРУЙТЕСЬ ПО ЗНАКАМ НАПРАВЛЕНИЯ ДВИЖЕНИЯ
  - ОКАЖИТЕ ПЕРВУЮ ПОМОЩЬ ПОСТРАДАВШИМ

**При пожаре  
 звонить 101**

### УСЛОВНЫЕ ОБОЗНАЧЕНИЯ

	КНОПКА ВКЛЮЧЕНИЯ ПОЖАРНОЙ АВТОМАТИКИ		НАПРАВЛЕНИЕ ДВИЖЕНИЯ К ЭВАКУАЦИОННОМУ ВЫХОДУ
	ОГНЕТУШИТЕЛЬ		НАПРАВЛЕНИЕ ДВИЖЕНИЯ ВВЕРХ/ВНИЗ ПО ЛЕСТНИЦЕ
	ПОЖАРНЫЙ КРАН		ЭВАКУАЦИОННЫЙ ВЫХОД
	ТЕЛЕФОН		ПУТЬ К ОСНОВНОМУ ЭВАКУАЦИОННОМУ ВЫХОДУ
	АПТЕЧКА ПЕРВОЙ МЕДИЦИНСКОЙ ПОМОЩИ		ПУТЬ К ЗАПАСНОМУ ЭВАКУАЦИОННОМУ ВЫХОДУ
	ЭЛЕКТРОЩИТ		ВЫ НАХОДИТЕСЬ ЗДЕСЬ